

Forvaltningens rolle

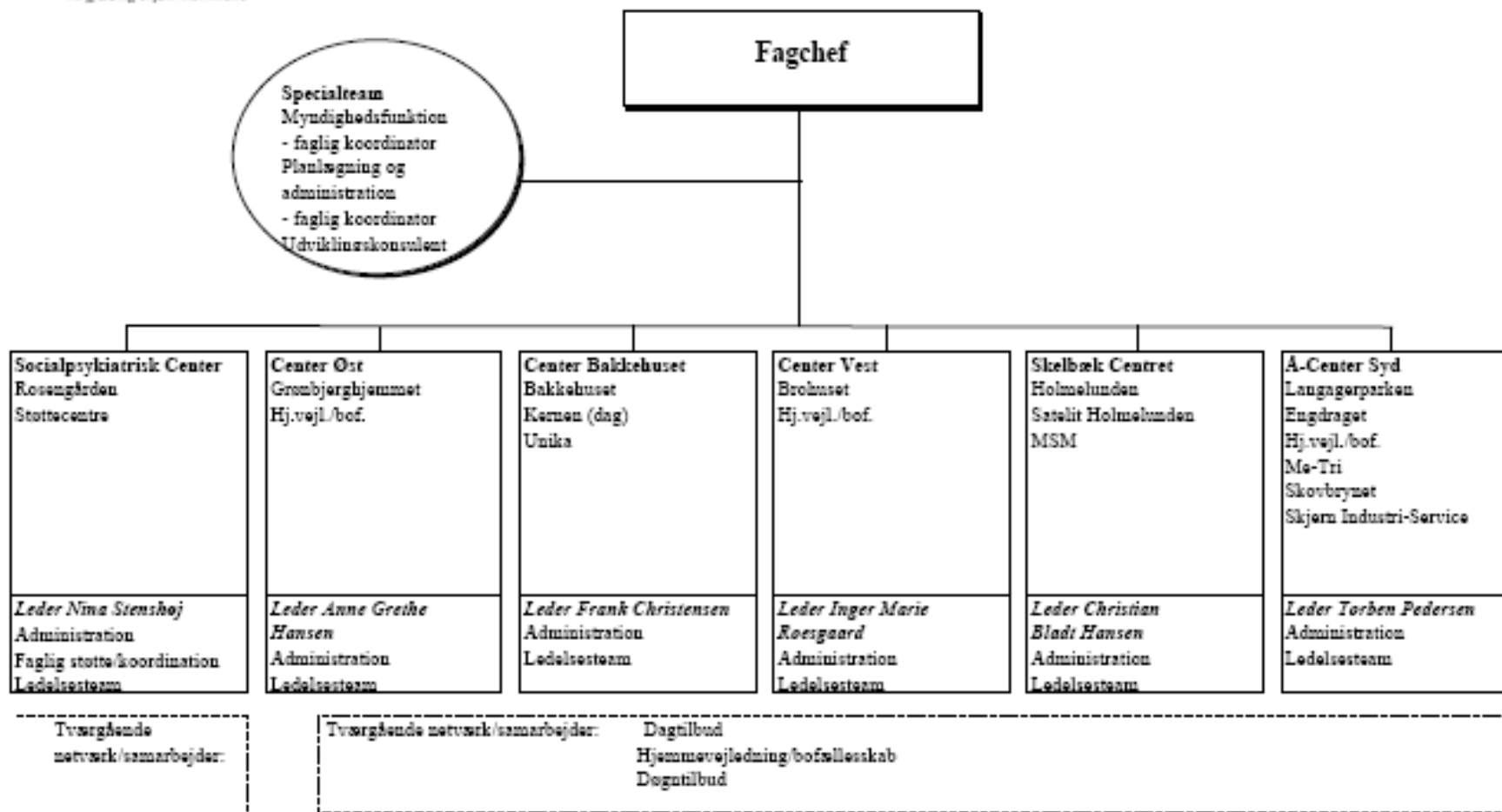
Line Loldrup
Udviklingskonsulent
Voksenhandicap og Socialpsykiatri
Ringkøbing-Skjern Kommune





Ringkøbing-Skjern Kommune

Ringkøbing-Skjern Kommune Organisationsplan Voksenhandicap og Socialpsykiatri



07.01.2009



Vores team

- 1 (2) pædagoger
- 1 social- og sundhedsassistent
- 1 daglig leder
- 1 udviklingskonsulent fra Specialteam (ressourceperson)



Hvorfor en ressourceperson fra forvaltningen?

Centerlederens ønske

Argumenter:

- Anbefaling fra JYFE:

”Det kan være en god ide, at tilknytte lokale ressourcepersoner fra både forvaltnings- og tilbuds niveau. Ressourcepersonerne kan dels fungere som en lokal supplerende konsulentstøtte undervejs i projektet og dels give bistand med henblik på formidling og spredning af erfaringer lokalt og regionalt”

- Ressourcespørgsmål



Fagchefens begrundelse

- Vidensdeling på tværs i fagområdet og eksternt
- Økonomisk situation
- Finansieret projektet
- Ressourcerne er tilstede
- Udvikling er godt



Min egen begrundelse

- Spændende og udfordrende projekt
- Mere viden om området
- Modspil til mine andre arbejdsopgaver
- Nedbryde "dem" og "os"



Hvad bidrager jeg som ressourceperson med?

- Måler og dokumenterer forandringsprocessen og de resultater, der opnås
- Rådgiver/sparre om metoder
- Bistår med at definere målene
- Oploader på PbWiki
- Laver medarbejderundersøgelser
- Skriver månedsrapport
- Laver præsentationer til seminarer
- Skriver statusrapport
- Deltager i møder mindst 1 gang om måneden
- Spredte erfaringerne internt og eksternt



Gevinst for de øvrige teammedlemmer

- De har ro til at planlægge/afprøve og tilpasse forandringstiltagene
- De har en "lokal" sparringspartner
- De har en "indpisker"



Teamets samarbejde

"De gode ideer lykkes og der sker en udvikling når forskellige personer bidrager med deres viden, energi og engagement"

Citat fra Ringkøbing-Skjern Kommunes vision

